

<日本>



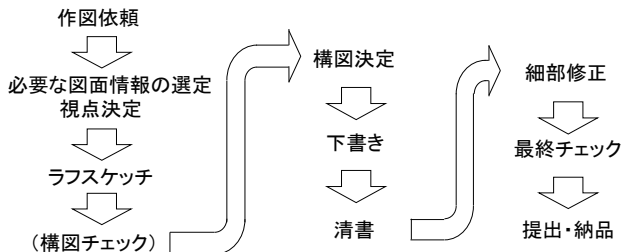
特許図面について (その3)

海上保安大学校
海事工学講座・講師
杉谷 啓

前報までに、特許図面の作図によく用いられているドローソフトと3DCADの特徴について簡単に確認した。これまでに示したようにソフトウェアによって特徴に大きな差異があるため、当然ながら作業のフローも大きく異なっている。

ドローソフトを用いて作図する場合の作業フローの例を図1に示す。ドローソフトでは始めに構図を確定させる必要があるため、図面に入れない情報を選定するとともに情報を最も表現しやすい視点を探すという大きな試行錯誤が伴う。作図対象が複雑な場合はラフスケッチを複数作成して選定する作業が行われることも珍しくない。次の工程である構図チェックは手戻り防止のために基本的に発注者により行うものであるが、最終チェックまで発注者が関与しない場合は作業者の自己判断により行われる。構図が決定した後、ようやく下書き・清書といった所謂作図作業に入り、簡単な細部修正を行う。そして発注者による最終チェックが行われ、細部修正を繰り返した後に提出・納品へと至る。構図チェックが発注者により行われなかった場合、この段階での視点変更が発生することが珍しくないが、第一報で述べたように新規作図と同等の工数が必要である。これは図に示すように視点は作業フローの始めに決定しているからである。

図1 ドローソフトを用いた場合の作業フロー例



(4報以降に続く)

< Japan >

Of the Drawing of a Patent Application (No.3)

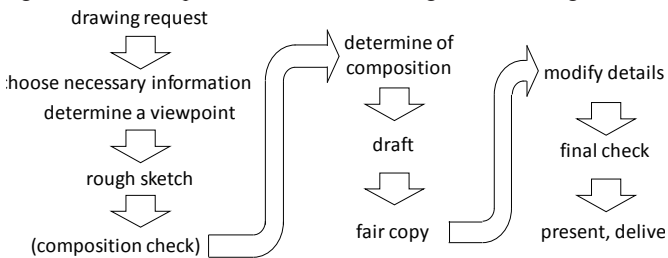
Japan Coast Guard Academy
Lecturer

Kei Somaya

On the previous article, we confirmed the characteristics of a drawing software and a 3DCAD often used for drawing of a patent application. According to it, the differences of characteristics of the software naturally make great differences in their workflow.

Figure 1 shows an example of workflow on drawing with a drawing software. When you use a drawing software, you need to determine the composition at first. And it also imposes you a process of trial and error to choose the information put into the drawing and search a viewpoint with the most suitable for expressing it. If a drawing object is complicated, some works are often added to draw several rough sketches and select from them. The next process is composition check. It is basically done by the orderer, but on the case with no participation of him, it is done by the operator with self-determination. After determination of composition, you finally start to draw draft or fair copy and modify it as simple needed. And through checked by orderer and modified some details, it can be presented and delivered. In the case without checks by the orderer, you need to change a viewpoint at this stage. But, according to article No.1, you must take the workload of one more drawing for this change. Because, as shown in Figure 1, the viewpoint is determined at first of the whole workflow.

Figure 1 an example of workflow on drawing with a drawing software.



(Continuing on the next number)

(Translated by TIP)